



VITANT

Santa Fe  
by Be Grand®

Vivir donde siempre soñaste,  
**SÍ SE PUEDE**





# VITANT

by Be Grand®

Conforme vamos creciendo, llegan nuevas metas y sueños que deseamos alcanzar: un gran puesto o emprender un negocio propio, compartir viajes y experiencias increíbles, realizarnos en la vida y, sin duda, comprar nuestro primer depa. Esta última meta es a la que muchos hemos dedicado frases como “algún día”, “pronto”, “ojalá”, “me encantaría” y demás...

Con Vitant® by Be Grand®, el “algún día” finalmente llegó, el “pronto” se transforma en ahora y el “ojalá” en hechos. Disfruta de vivir en un departamento con la mejor ubicación, increíbles espacios y las mejores amenidades.

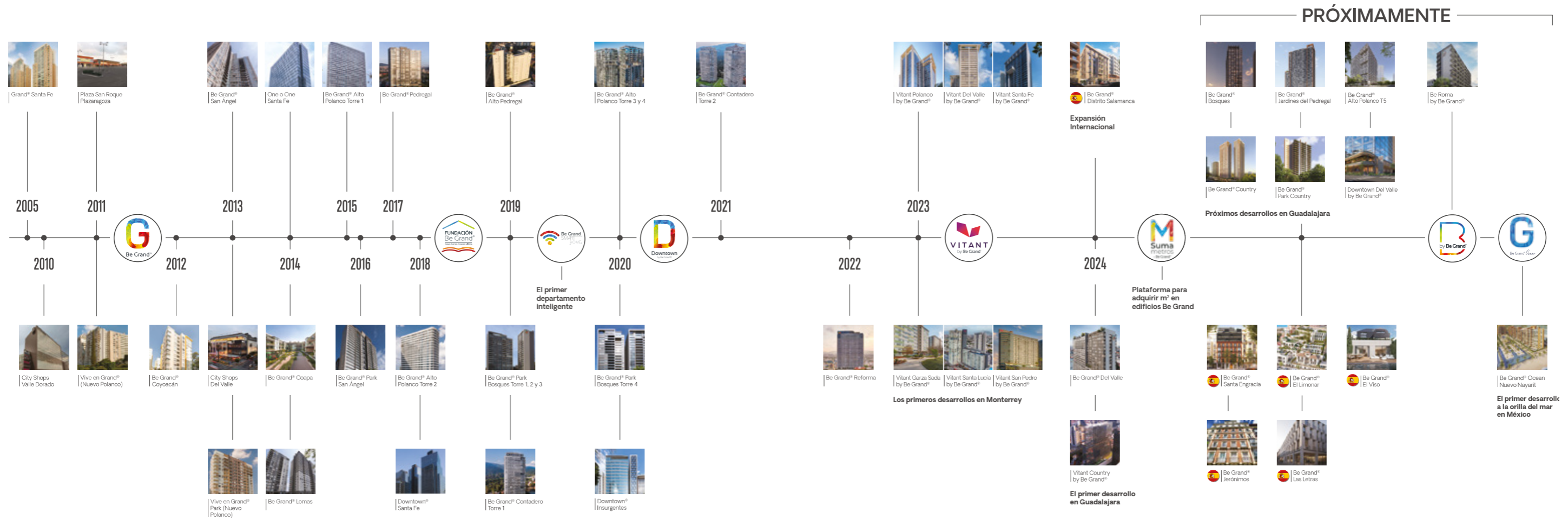
**Invierte y vive donde siempre has deseado.**

**Con Vitant®, sí se puede.**



Be Grand® es una empresa mexicana con más de 20 años de experiencia en el desarrollo y comercialización de proyectos residenciales de alta calidad en zonas AAA.

Los desarrollos se caracterizan por su modernidad, eficiencia y sustentabilidad. Socialmente responsable, Be Grand® se preocupa por el medio ambiente y procura el óptimo aprovechamiento de los recursos de cada zona.





# VITANT

Santa Fe  
by Be Grand®



Vivir junto al Parque La Mexicana, sí se puede. Vitant® Santa Fe te ofrece lo mejor de la naturaleza y la modernidad de uno de los principales centros de negocios de la ciudad. Despeja tu mente con una caminata en el gran Parque La Mexicana o relájate en su increíble alberca o sports bar. Todo lo que buscas, lo encuentras en Vitant® Santa Fe.



# La Mejor Ubicación

1. Parque La Mexicana
2. Costco
3. Centro Médico ABC
4. City Market
5. Centro Comercial Santa Fe
6. Garden Santa Fe
7. Expo Santa Fe
8. Tec de Monterrey
9. Universidad Iberoamericana
10. Samara Shops
11. Centro Comercial Patio Santa Fe

## Vitant® Santa Fe:

Av. Eugenio Garza Sada Sur No. 1892, Col. Contry,  
Monterrey, Nuevo León.



# Departamentos

---

- Metrajes: Desde 41 m<sup>2</sup> hasta 280 m<sup>2</sup>
- Recámaras: Estudio (Loft), 1, 2 y 3
- Baños: 1, 2 y 3

El espacio perfecto para desarrollar tu vida en un ambiente cómodo, confortable y adecuado para todas tus necesidades.



# Departamentos



## Depto. Tipo 02

Interior: 66m<sup>2</sup>



1 Rec



1 Baño



## Depto. Tipo 03

Interior: 74m<sup>2</sup>



2 Rec



1 Baño

# Departamentos



**Depto. Tipo 09**

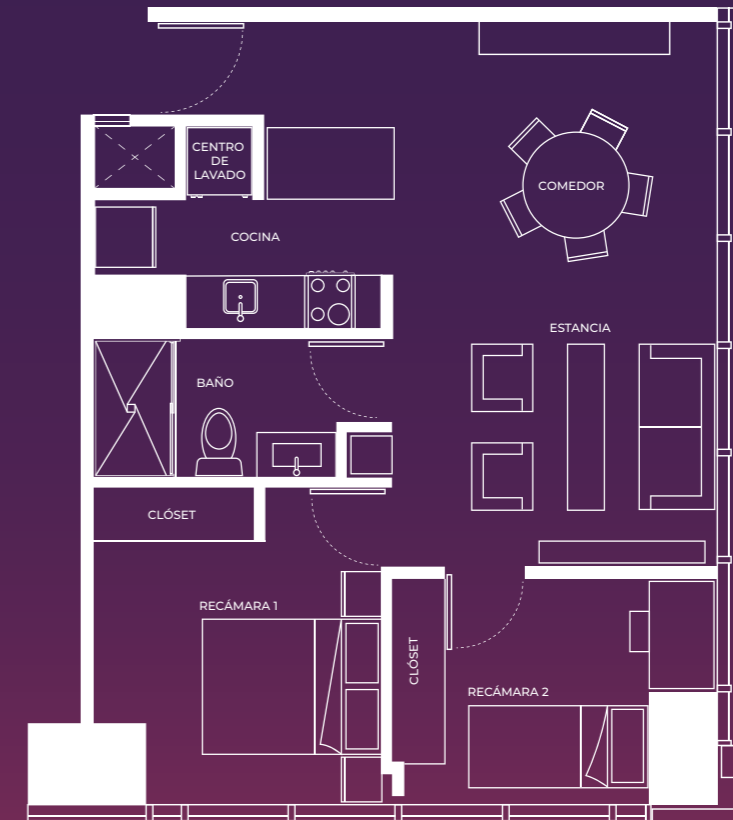
Interior: 45m<sup>2</sup>



Loft



1 Baño



**Depto. Tipo 15**

Interior: 65m<sup>2</sup>



2 Rec



1 Baño

# Amenidades

by Be Grand®

---



Grand Pool



Pet Park



Salón de Eventos



Grand Kids Club



Grand Gym



Jardín



Grand Lounge



Multicancha



Asadores



Grand Sports Bar



Coworking



# Amenidades



Planta Baja



Nivel 1



Nivel 16

- 1 ASADORES
- 2 MULTICANCHA
- 3 GRAND KIDS CLUB
- 4 GRAND SPORTS BAR
- 5 SALÓN DE EVENTOS
- 6 GRAND GYM
- 7 GRAND POOL



Grand Pool



Asadores



VITANT  
by Be Grand™



Grand Sports Bar



Multicancha



"HAZ DE TODO UN SUEÑO  
Y ÉSTE SUEÑO HA REALIDAD"  
-Antoine de Saint-Exupéry-

ME PREGUNTO SI LAS  
SE REMANAN CON E  
ALGUIEN DA CADA UNO  
ENCONTRAR



# VITANT

Santa Fe  
by Be Grand®

Más información:  
Tel. 55 4747 4747  
[www.vitant.mx](http://www.vitant.mx)

